



## TYT SUALTI KESME VE KAYNAK EKİPMANLARI

### TYT-EEKT KULLANIM VE BAKIM KILAVUZU



#### UYARI!

Güvenli bir çalışma için kullanıcılar bu kullanım kılavuzunun talimatlarını tamamen okumalı, anlamalı ve TYT-EEKT sualtı kesim torcunu kullanırken tüm prosedürleri uygulamalıdır. Sualtı kesim ve kaynak ekipmanı, potansiyel olarak tehlikelidir ve yanlış kullanımı ciddi yaralanma veya ölüme sebep olabilir. Bu ekipmanlar, verilen talimatlara tam olarak uygun şekilde kullanılmalıdır. Bu kullanım kılavuzunda bulunan bilgiler kullanıcılar ve satıcılar için gerekli bilgileri içerir, TYT yanlış kullanımdan dolayı hiçbir sorumluluk kabul etmez!

Sualtı kesim ve kaynak işlemi, sadece eğitilmiş sanayi dalgıçları tarafından ve kabul edilen güvenli dalış kurallarına göre yapılmalıdır. Kesim yaparken sanayi dalışı için kabul edilen güvenli dalış kurallarına uygun hareket ediniz..

Sualtı kesim yapan tüm dalgıç ve dalış amirleri, bu talimatlara, sualtı kesim ekipmanlarının doğru kullanılmasına ve kabul edilen güvenli sanayi dalışı uygulamalarına uymalıdır.

TYT sualtı kesim sistemlerinin güvenli çalışması ile ilgili herhangi bir sorunuz varsa, teknik yardım almak için TYT ile irtibata geçiniz. Tel: 0212 226 1898

TYT'in yazılı izni olmadan bu kullanım kılavuzunun bütünüyle veya bir bölümünün çoğaltılması yasaktır.

TYT bu kullanım kılavuzundaki herhangi bir hata veya eksikliğin sebep olduğu herhangi bir tarafa gelecek olan kayıp veya zarardan dolayı, ister söz konusu hata ihmalden, kazadan veya herhangi bir başka sebepten kaynaklansın veya kaynaklansın, sorumluluk üstlenmez

UYARI! Ciddi yaralanma veya kazalardan kaçınmak için, bu bölümdeki ve diğer tüm uyarı bölümlerindeki güvenlik uyarılarına uyunuz.

Bu ekipmanın parçalarının yanlış değiştirilmesi, patlamaya neden olabilecek oksijen sızıntılarına neden olabilir. Bu ekipmanın parçalarını çok dikkat ederek değiştiriniz veya bu talimatlarda belirtilmeyen şekilde kullanmayınız. Sadece TYT yedek parçaları kullanınız.

Yanarak eriyen parçaların ellerinize ve vücudunuza gelmesini önlemek için; Hasarlı bir elektrot kullanmayın; Her zaman elektrotun doğru ucunu (sarı renkli taraf) torca takın; Kesme elektrodu yanarken sarı işaretli bölüme kadar kullanın söndürmek için oksijen akış kolunu serbest bırakın, yalıtımlı dalış elbisesi ve eldiven kullanın.

Torcun iç ve dışını temizlemek için, pas sökücü, yağlı temizleyiciler, solvent veya asidik bir madde kullanmayın, bu durum torçta veya oksijen hortumunda iç yanmaya veya patlamaya neden olabilir. Her zaman yağ ve gresi oksijen tüplerinden, vana ve regülatörlerden, hortumlardan ve bağlantı parçalarından uzak tutunuz. Nitelikli ve bilgili bir teknisyen TYT-EEKT parçalarındaki bakım ve onarımı yerine getirmelidir.

Partikül filtresi olmadan torç kullanılması, torçta ani alevlenmeye ve patlamaya neden olabilir. Partikül filtresi olmadan torcu kullanmayın

Karasal kullanım için tasarlanmış torç veya elektrot kullanımı, Sualtı kesiminde, dalgıca elektrik çarpmasına sebep olabilir. Her zaman TYT-EEKT ekzotermik kesim torcu ve TYT-EKE1050 sualtı elektrotları kullanınız.

Dalgıca elektrik çarpmasına veya dalgıcin kullandığı ekipmana gelebilecek hasarı önlemek için, elektrotları değiştirmeden önce daima TYT-UWKS bıçak şalter kullanın.

Sualtı kesim işlemleri için "boş çelik boru" kullanmayın. Çelik boru aşırı gaz birikmesine ve oksijen patlamasına neden olabilir.

Diğer üreticilerin sualtı kesim elektrotlarının kullanımı, Alev geri tepmelerine ve dahili yanmaya veya dalgıcin yaralanmasına neden olabilir. TYT-EEKT ekzotermik kesim torcu ile her zaman TYT-EKE1050 ekzotermik kesme elektrotlarını kullanınız.

Not: Beton, kaya, mercan, mastik, halat veya kekamoz (kabuklu deniz canlıları) gibi iletken olmayan malzemeleri keserken veya eritirken, kıvılcımları başlatmak ve elektrotu ateşlemek için bir ateşleme levhası (Şase kablosuna bağlı bir çelik veya bakır levha) gereklidir. Elektrot ateşlendikten sonra, oksijen akışını koruyunuz ve elektrotu hedef malzeme ile temas ettiriniz

Derinliğe Göre Önerilen Oksijen Basınç Ayarı Tablosu

| Derinlik |      | Oksijen Regülatörü Çıkış Basıncı |     |
|----------|------|----------------------------------|-----|
| Metre    | Feet | Bar                              | Psi |
| 10       | 33   | 6                                | 72  |
| 12       | 40   | 6                                | 72  |
| 18       | 60   | 7                                | 86  |
| 24       | 78   | 8                                | 101 |
| 30       | 98   | 10                               | 130 |
| 40       | 131  | 10                               | 130 |

Regülatör göstergesindeki çıkış basıncı ayarını yukarıdaki gibi ayarlayınız

Kablo Uzunluğu ve Çapına Göre Önerilen Amperaj Ayarı Tablosu

| Kablo Uzunluğu |      | Kablo Çapına Göre Amperaj Ayarı |                    |                    |
|----------------|------|---------------------------------|--------------------|--------------------|
| Metre          | Feet | 50 mm <sup>2</sup>              | 70 mm <sup>2</sup> | 85 mm <sup>2</sup> |
| 50             | 165  | 60                              | 60                 | 60                 |
| 75             | 250  | 65                              | 65                 | 65                 |
| 100            | 330  | 70                              | 70                 | 70                 |

Kablolardaki uzunluklarındaki artışlar amper kayıpları oluşturduğu için. 100 metreden daha fazla uzunluklar için, amper ayarlarına her 16 metrede 3 amper ekleyiniz

TYT-EEKT ÖZELLİKLERİ

- 1) Ergonomik Dizayn
- 2) Kolay Kullanılabilen Yüksük Sıkıştırma Somunu
- 3) Sertleştirilmiş Metal Aksam
- 4) Paslanmaz Set Uskurları
- 5) Hızlı Gaz Bağlantısı
- 6) Kırılmaz Gövde

Topçular Mahallesi Rami Kışla Caddesi Demirkapı İş Merkezi No:5 K:1 D:7 34055

Demirkapı - Eyüpsultan - TÜRKİYE

Tel: +90 212 226 1898 E-mail: sales@yenilikciteknikler.com

## KULLANMADAN ÖNCE

TYT-EEKT Ekzotermik kesme torcunu kullanmadan önce tüm bağlantılarının doğru olarak yapıldığından emin olun

- Torcun Oksijen kaynağına (regülatör) bağlayın ve oksijen basıncını, çalışma derinliğine göre önerilen basınç seviyesine getirin
- Torcun Kaynak Makinasının veya Bıçak Şalterin negatif (-) kutubuna bağlayın ve Kaynak makinası üzerinden kablo uzunluğuna göre önerilen amperaj ayarını yapın
- Şase pensesini Kaynak Makinesi veya Bıçak Şalterin pozitif (+) kutubuna bağlayın
- Kesme operasyonuna başlamadan önce sadece Torcu su dolu bir kova içerisine sokarak oksijen sızıntısı olmadığını kontrol edin
- Eğer Torch üzerinde bir oksijen sızıntısı görüyorsanız torcu kullanmayın teknisyen yardımı ile gerekli parça veya contaların değiştirilmesini sağlayın.

## KULLANIRKEN

TYT-EEKT Ekzotermik kesme torcunu kullanırken aşağıdaki talimatlara uyunuz

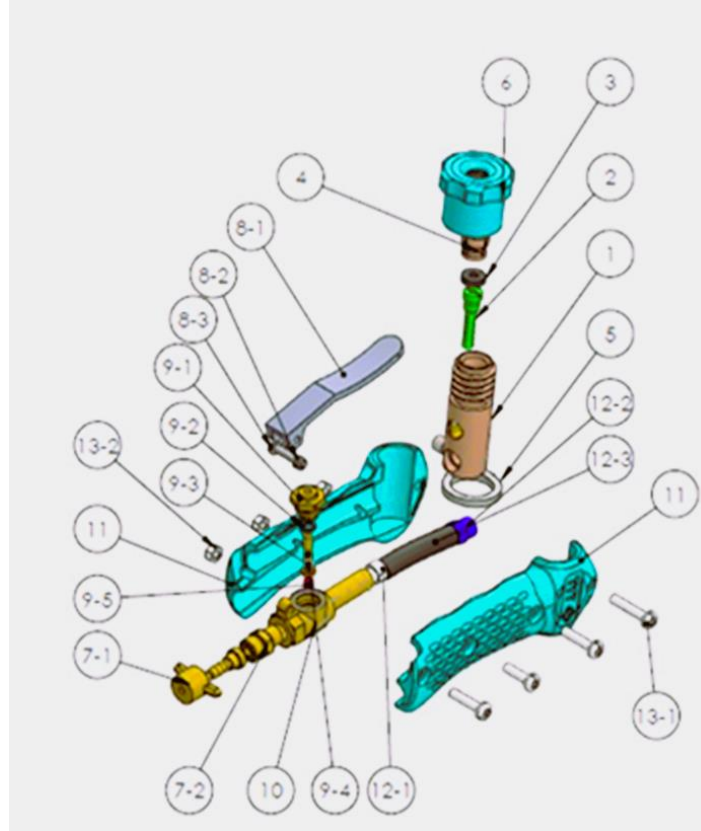
- Torch ve Şase pensesini kaynak yapılacak olan bölgeye indirerek, şase pensesini kesilecek hedef malzemeye sabitleyin veya yakınına bırakın
- Torch üzerinde bulunan sıkıştırma yüksüğüne kesme elektrodunu yerleştirin, elektrodu sıkıştırın ve satıhta bulunan personele Bıçak şalter üzerinden akımı açma talimatı verin (akım açıldığında kesme elektrodu üzerinden baloncuklar çıktığını göreceksiniz)
- Yeterli açı ile kesme elektrodunu kesilecek olan hedef malzeme ile temas ettirerek oksijen akış koluna basın. Kesme elektrodu yandığında satıhta bulunan personele Bıçak şalter üzerinden akımı kapaması talimatı verin
- Kesme elektrodu yanarken eriyerek tükenecektir TYT-EKE1050 Ekzotermik kesme elektrodu üzerindeki sarı ikaz yazısına gelindiğinde oksijen akış kolunu bırakarak yanmayı durdurun ve yeni bir elektrot takarak işlemi tekrarlayın

## KULLANDIKTAN SONRA

- TYT-EEKT kesme torcu üzerinde bulunan elektrot sıkıştırma yüksüğü ve Elektrot sıkıştırma somunu kesim esnasında elektroliz etkisinden dolayı galvanik korozyona uğrayabilir, bu durumda kesme işlemi bittiğinde bir tel fırça ve ince zımpara ile korozyona uğrayan kısımları nazikçe temizlemeniz gerekmektedir
- Torcun likit sabun ve tatlı su ile yıkayın, torcu kesinlikle pas sökücü veya petrol bazlı temizleme sıvısı ile temizlemeyin, bu sıvılar oksijen ile temas ettiğinde tutuşabilir ve torca zarar verebilir
- TYT-EEKT kesme torcu üzerine bağlı olan elektrik kablolarını ve kablo konnektörlerini kontrol edin, korozyona uğrayan kısım var ise temizleyin veya değiştirin

## NOTLAR:

## TYT-EEKT EKZOTERMİK KESİM TORCU PARÇALARI



Kesme Torcu Gövdesi 1,5m 50mm2 Kablolu Part No:1

Kesme Torcu Partikül Filtresi Part No:2

Kesme Torcu Yüksüğü Part No:3-4

Kesme Torcu Elektrot Sıkıştırma Somunu & Conta Part No:5-6

Kesme Torcu Oksijen Bağlantı Seti Part No:7 (1-2)

Kesme Torcu Oksijen Akış Kolu Seti Part No:8 (1-2-3)

Kesme Torcu Oksijen Akış Kontrol Vanası Seti Part No:9 (1-2-3)

Kesme Torcu Oksijen Akış Kontrol Vanası Pin & Yay Part No:9 (4-5)

Kesme Torcu Oksijen Akış Kontrol Vanası Musluk Gövde Part No:10

Kesme Torcu Elcikleri (Sağ, Sol) Part No:11

Kesme Torcu İç Oksijen Hortumu Part No: 12 (1-2-3)

Kesme Torcu Elcik Vida ve Somun (4 Adet) Part No:13 (1-2)